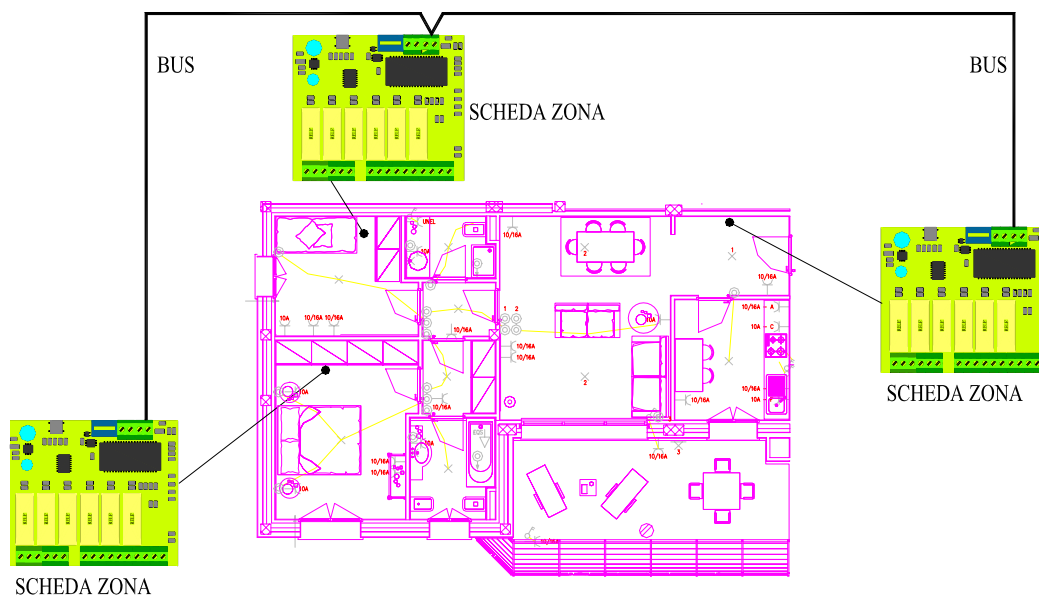
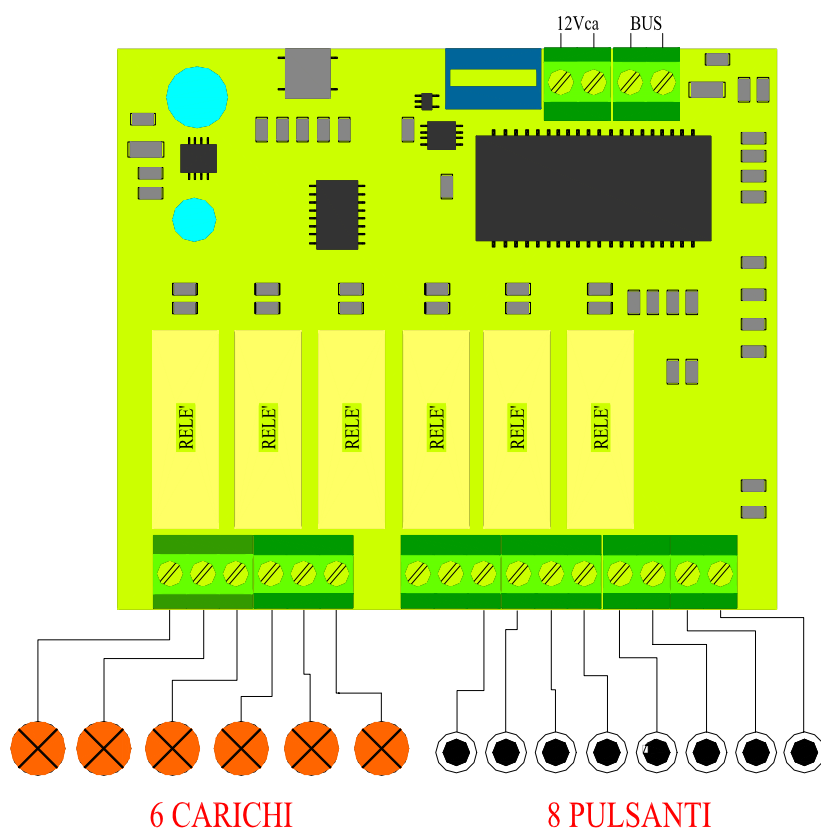


UN NUOVO MODO DI FARE IMPIANTI



Basta deviate, basta invertite. Risparmia tempo, cavi e corrugato. Usa solo pulsanti NO.
I pulsanti di comando sono in bassa tensione, cablati con cavetti multipolari da 0,25 mmq.



LA SCHEDA DI ZONA

Alimentazione : 12Vca 10VA
Bus : doppino twistato

Uscite : 6 relè 10A
6 a relè 16A
3 relè + n° 3 Dimmer
6 dimmer 0-10V

Ingressi : 8 pulsanti NO

Ogni pulsante può comandare un carico o gruppi di carichi collegati su

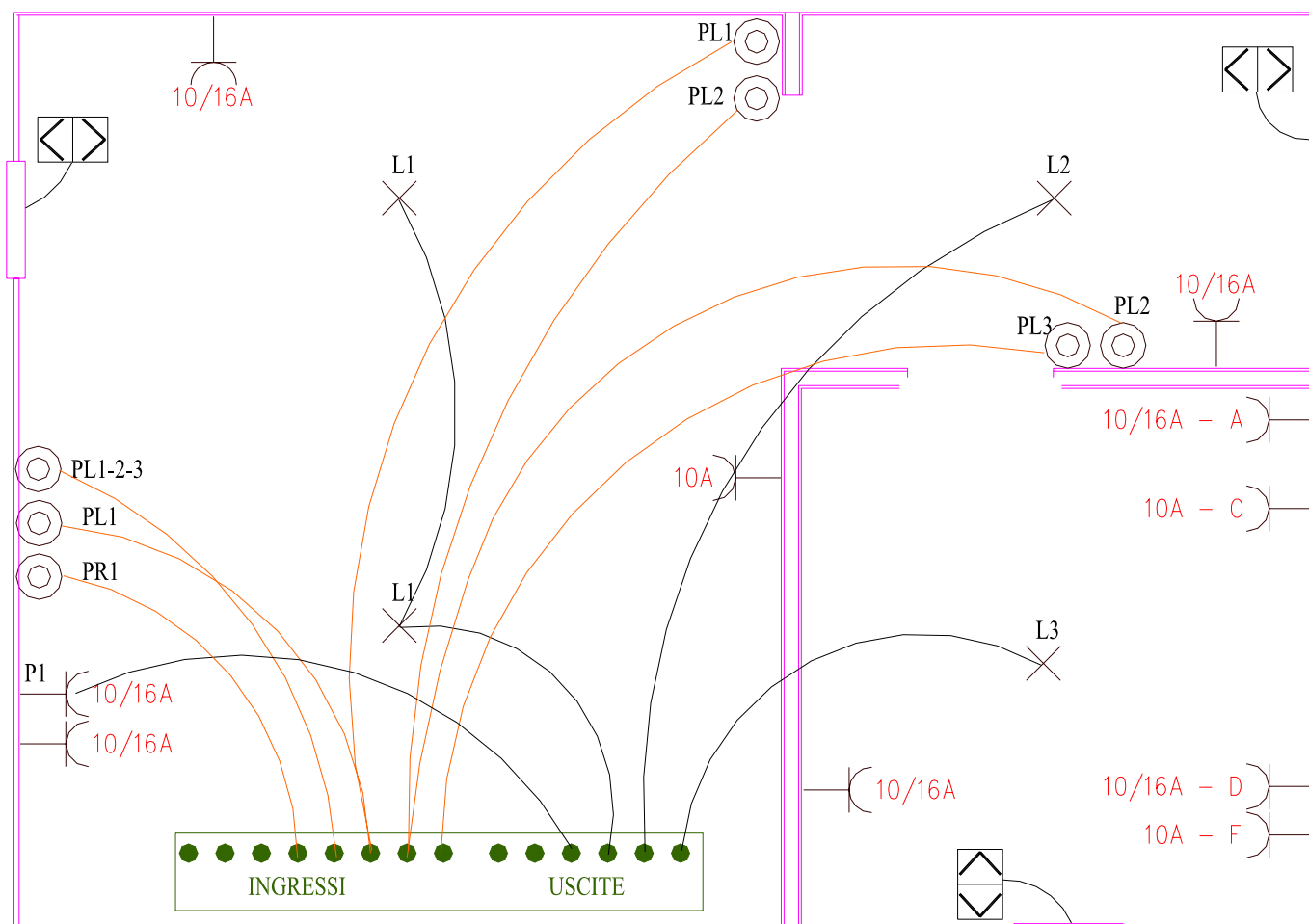
una qualsiasi scheda.

Ogni pulsante può inviare diversi tipi di comandi : On, Off, Cambia, On per sec., On per min., dimmer.

Quando vuoi puoi cambiare, di ogni pulsante, sia i comandi che il carico che comanda.

I carichi possono essere : luci anche dimmerabili, prese, tapparelle ed ogni apparecchio elettrico.

ESEMPIO CABLAGGIO



Nell'esempio potete notare che tutti i cavi convergono alla scheda che può essere alloggiata in una cassetta di derivazione.

Dal punto di vista funzionale notate che i due pulsanti PL1 che comandano la luce L1 sono cablati entrambi su un singolo ingresso e realizzano una devziata.

Lo stesso dicasi per i due pulsanti PL2 che comandano la luce L2.

Nulla vieta che ad uno stesso ingresso convergano anche più di due pulsanti per realizzare più invertite.

Nell'esempio viene anche mostrato come un pulsante (PL1-2-3) può essere utilizzato per comandare un gruppo di luci come L1, L2, L3 se in fase di programmazione dette luci sono associate ad uno stesso gruppo.

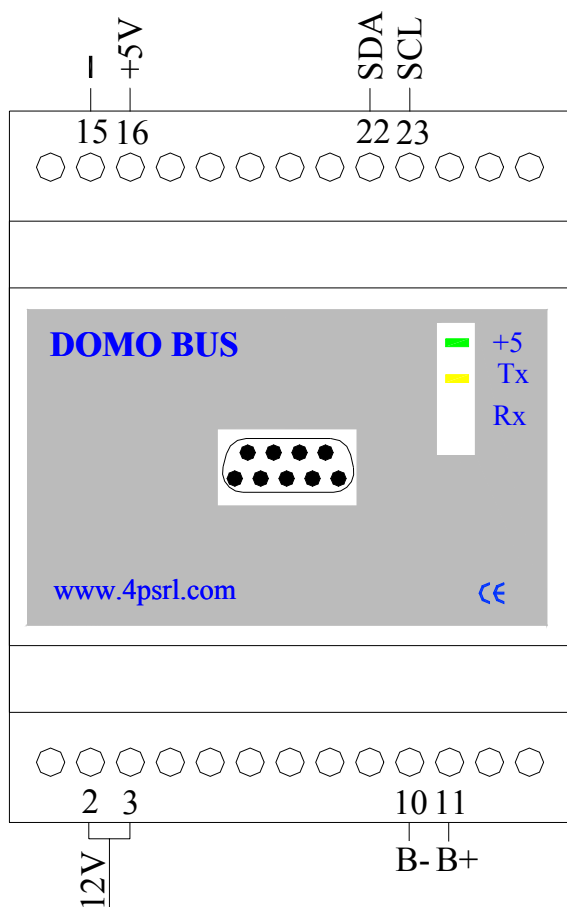
Notate anche i pulsanti PR1, PL1, PL1-2-3 che sono alloggiati in una 503, essi vengono cablati con un semplice cavetto a 4 poli da 0,25 mmq che dalla 503 va alla scheda. Un evidente risparmio di tracce, di corrugato e di cavo.

Di notevole interesse la scheda che comanda tre tapparelle o tende motorizzate. Con i pulsanti di ingresso potete gestire il sali/scendi delle singole tapparelle e di tutte e tre contemporaneamente.

DOMO-BUS

Abbiamo il piacere di annunciare la nascita di Domo-Bus, sistema di domotica avanzata di piccole dimensioni e di costo contenuto.

Domo-Bus mantiene le funzionalità del sistema Ambreus-Bus aumentandone le prestazioni in velocità di esecuzione e flessibilità d'uso.



Perché Domo-Bus –

Molti installatori chiedevano un sistema di domotica che fosse sganciato dalla sicurezza, piccolo, di facile uso ed economico.

Abbiamo centrato tutte le aspettative.

Domo-Bus occupa solo 4 moduli DIN, alimentabile con tensione 8-12Vca/cc, molto economico.

Con il software Domo-Bus in dotazione, è facile programmare scenari, programmi settimanali e ad eventi.

Il sistema Domo-Bus usa le super collaudate schede di zona del sistema Ambreus.

Tramite le uscite -, +5V, SDA, SCL esso è interfacciabile al mondo X10 con il nostro modulo X2.1

Tutto quello che serve per implementare un impianto di domotica è il modulo Domo-Bus e le schede di zona secondo necessità.

Il Bus è un doppino RS485 a 9600 baud che permette di realizzare impianti di tipo filare o a stella.

Al Bus possono essere collegate oltre che le schede di zona anche il terminale touch-screen da 6", i termostati programmabili, le schede per comando di tapparelle o tende motorizzate. E' disponibile anche un radiocomando a 4 canali che vi permette di eseguire comandi e scenari senza muovervi dalla vostra poltrona.

Al Bus è anche collegabile un PC come supervisore. Infatti il software in dotazione oltre che a programmare il modulo Domo-Bus e le schede di zona, può trasformare il PC in un potente centro di comando e supervisione dell'impianto visualizzando i vari ambienti tramite immagini fotografiche degli stessi o mettendo a disposizione tastiere virtuali personalizzabili per inviare comandi, eseguire scenari e controllare lo stato delle utenze.

Il software in dotazione permette inoltre di programmare le schede di zona anche senza utilizzare il modulo Domo-Bus dando la possibilità di realizzare innovativi impianti elettrici flessibili ed economici.